

cecot

energia &
sostenibilitat



Participa en el projecte que et permetrà calcular la petjada de CO₂ de la teva empresa

Dijous, 18 de juny de 2026



cecot

innovació



Diputació
Barcelona

Per què fem aquest projecte?

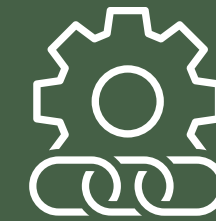
Les empreses cada vegada reben més exigències relacionades amb:



emissions de CO₂



sostenibilitat



cadena de subministrament



licitacions



transparència ambiental

Calcular la petjada de carboni ja no és només una qüestió ambiental: és una qüestió de competitivitat.

Què aportarà a les empreses?

cecot | energia & sostenibilitat

ELS BELLOTS
SERVEIS DE PROXIMITAT A LES EMPRESES

Participar al projecte permetrà:

- Entendre les obligacions i tendències futures.
- Identificar oportunitats de reducció de costos.
- Detectar consums i emissions rellevants.
- Preparar-se pels requeriments dels clients.
- Millorar posicionament en mercat i licitacions.
- Iniciar una estratègia de descarbonització.



Ajuntament de
Terrassa

cecot | innovació

Diputació
Barcelona

Què inclou el programa?

cecot | energia & sostenibilitat



- Sessió informativa inicial.
- Formació pràctica per a 15 empreses.
- Recursos i eines de càlcul.
- Acompanyament tècnic.
- Càlcul de petjada de CO₂ d'organització d'abast 1+2 per a 5 empreses seleccionades.

Tot el programa és sense cost directe i està finançat per l'Ajuntament de Terrassa, la Cecot i la Diputació de Barcelona



cecot | innovació



A qui s'adreça?

Empreses industrials dels PAE de Terrassa:



Indústria



Manufactura



Logística industrial



Altres

Especialment útil per:

direcció, operacions, producció, qualitat, medi ambient, sostenibilitat.

Com seleccionarem les empreses?

Es valorarà especialment:

- Motivació i compromís
- Necessitat real.
- Potencial d'impacte.
- Diversitat sectorial.
- Capacitat d'aprofitar el programa.
- Ordre de sol·licitud.

Busquem empreses amb **voluntat real** d'**avançar**

Per què ara?

cecot | energia & sostenibilitat



Perquè la sostenibilitat està passant de ser:
“un valor afegit” a convertir-se en:
“un requisit de mercat”.

Moltes empreses ja reben demandes ambientals de clients locals i internacionals, els pròpis grups empresarials, i les administracions.



cecot | innovació



Què heu de fer si us interessa?

- Participar a la sessió inicial.
- Omplir el formulari de sol·licitud CODI VIDI.
- Les empreses seleccionades iniciaran la formació.
- Algunes empreses podran rebre també el càlcul complet gratuït.





Petjada de carboni d'Organització

Context

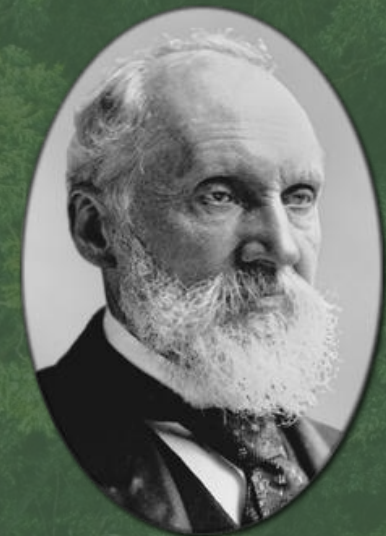
Gasos d'Efecte Hivernacle

Els Gasos d'Efecte Hivernacle (GEH) son components gasosos de l'atmosfera, alguns estan presents de forma natural i son essencials per a la supervivència dels éssers vius, ja que absorbeixen la radiació infraroja impedit, entre altres coses, que part de la calor del Sol sigui reflectida de tornada a l'espai exterior. D'aquesta forma s'assoleix a la Terra una temperatura adequada per a la vida.



“Lo que no se define no se puede medir. Lo que no se mide, no se puede mejorar. Lo que no se mejora, se degrada siempre.”

Lord William Thomson Kelvin (1824-1907)



Emissions globals

Des de la era preindustrial les emissions mundials de GEH han augmentat de forma continua i exponencial a causa de les activitats humanes com la desforestació dels grans pulmons de la Terra o el fort consum de combustibles fòssils, estimulat pel creixement econòmic i també demogràfic.

Per aquesta raó, i evidenciant la seva causa sobre l'escalfament global es signa l'acord de Kyoto.

El **Protocol de Kyoto** va ser un acord internacional adoptat el 1997 per combatre el canvi climàtic, que va comprometre als països industrialitzats a limitar i reduir les seves emissions de gasos d'efecte hivernacle de manera legalment vinculant.



CO₂ Equivalent

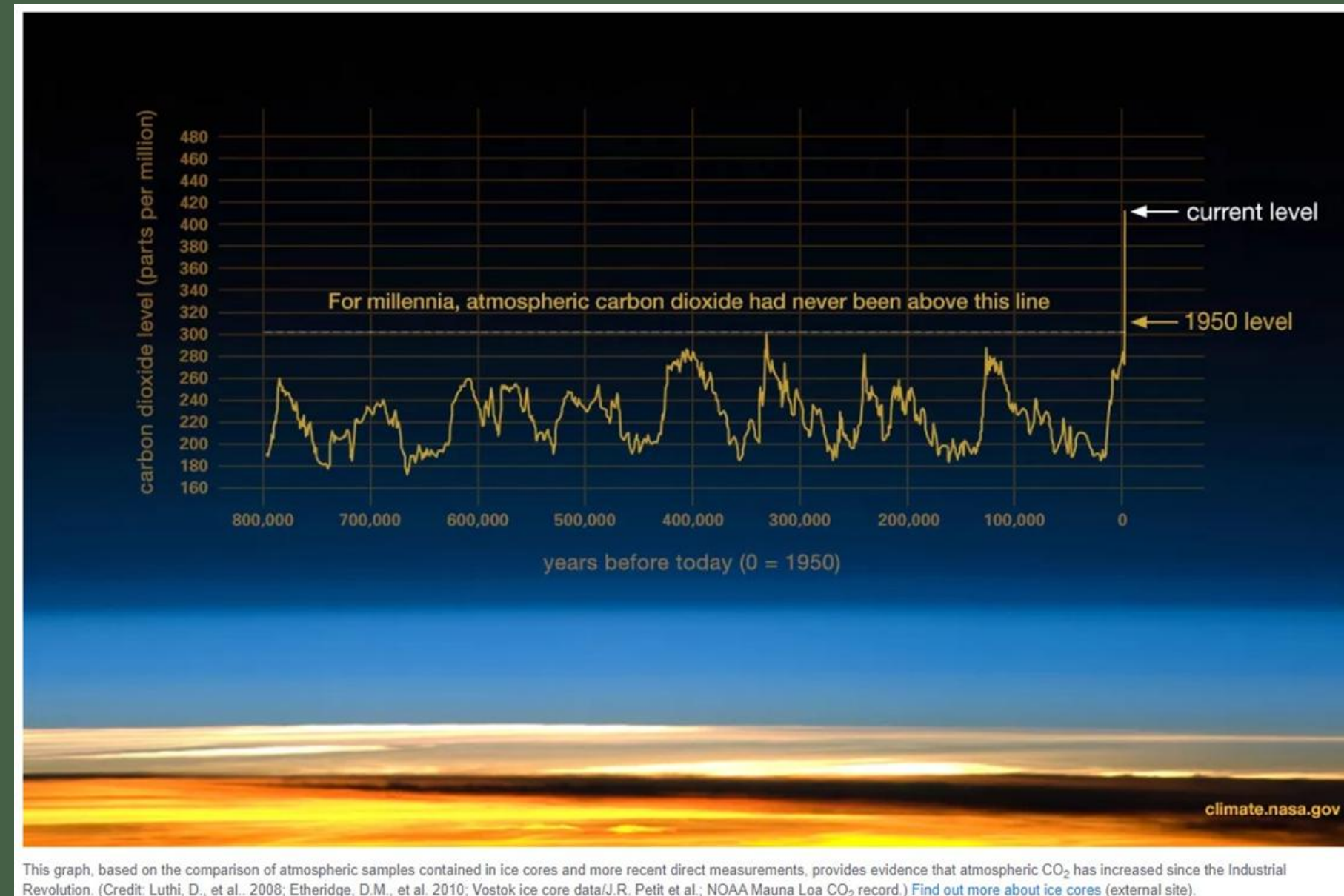
Els GEH llistats al Protocol de Kyoto (1997) per a la seva monitorització degut al seu alt potencial d'escalfament global (PEG) son 7, sent el CO₂ el més abundant: CO₂, CH₄, N₂O, PFC's, HFC's, SF₆, NF₃.

Per calcular la petjada de carboni utilitzem el terme CO₂ equivalent, una unitat de mesura que mitjançant factors de conversió pot englobar els diferents gasos d'efecte hivernacle generats per una activitat.

Gases de Efecto Invernadero	Potencial de Calentamiento Global (CO ₂ equivalente) ¹
Dióxido de Carbono - CO ₂	1
Metano - CH ₄	27,9
Óxido Nitroso - N ₂ O	273
Perfluorados - PFC's	Según PFC
Hidrofluorocarburos - HFC's	Según HFC
Hexafluoruro de Azufre - SF ₆	24.300

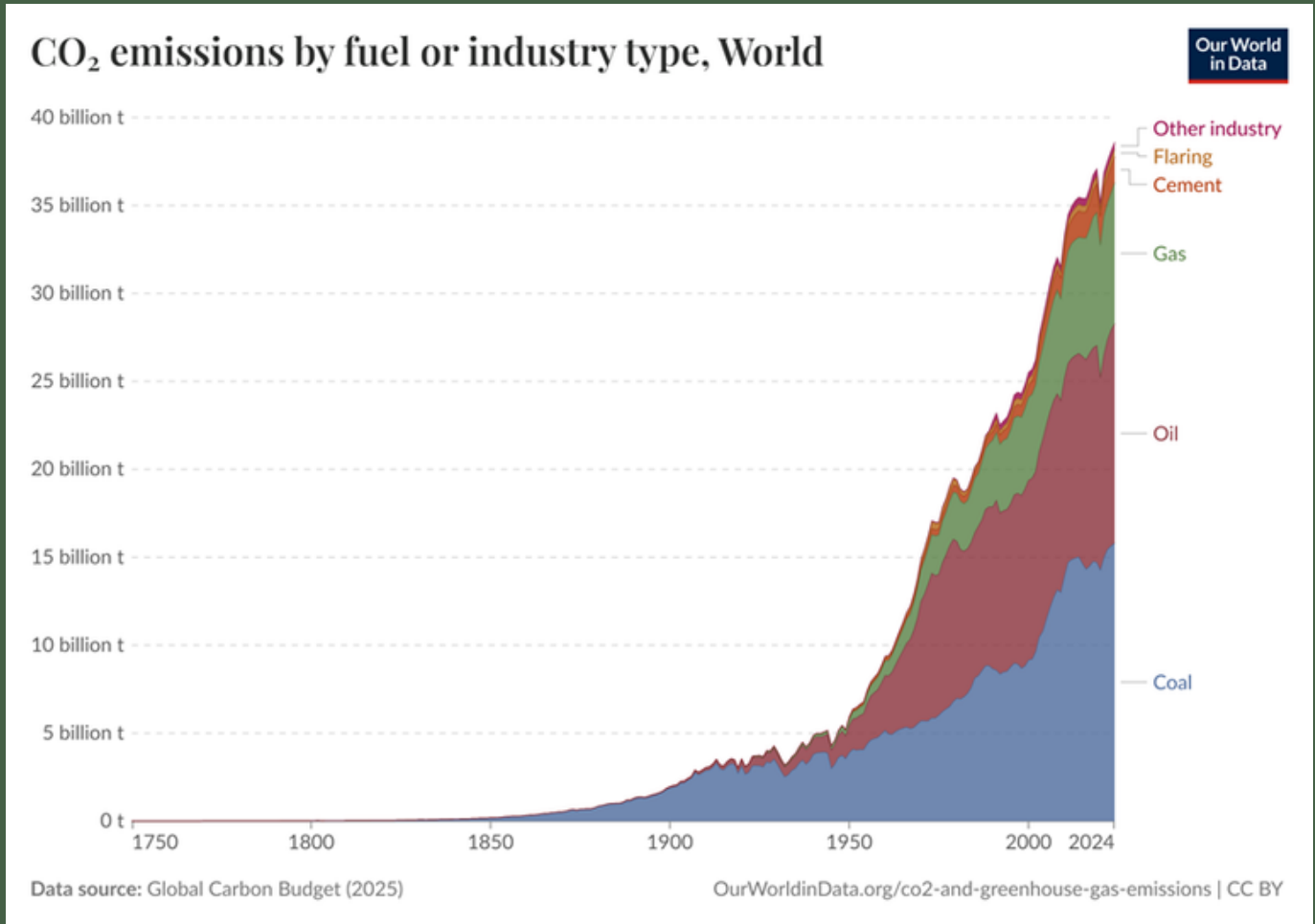
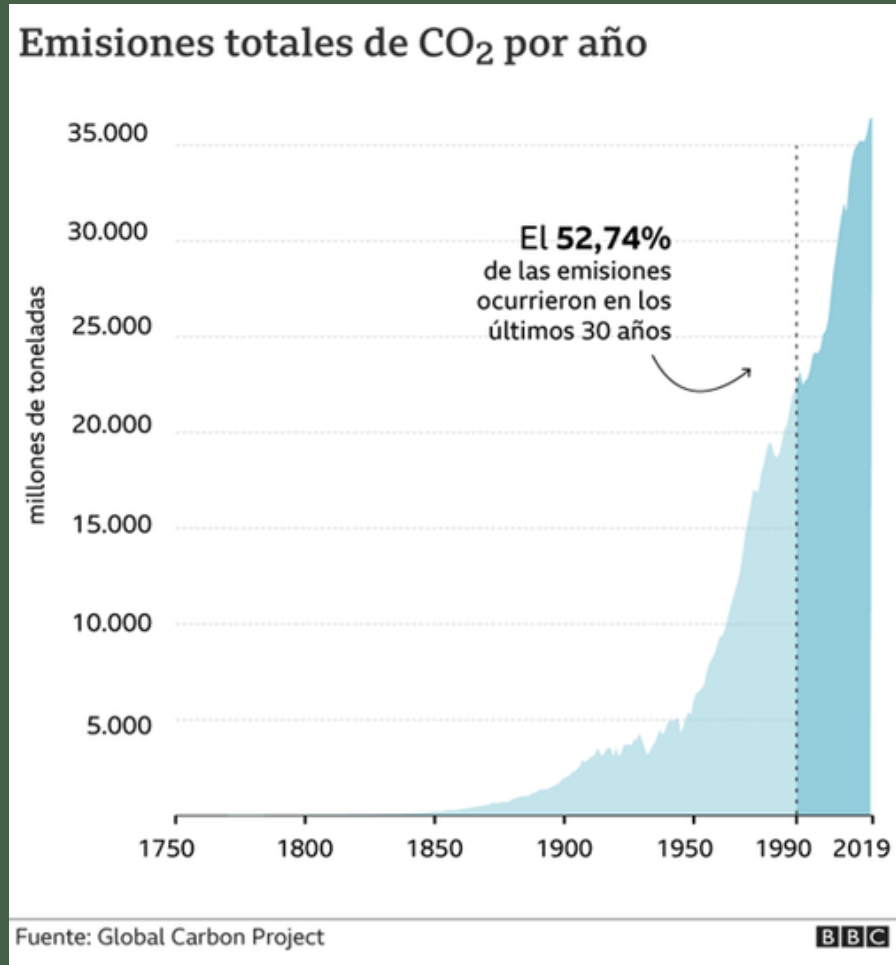
¹ Los PCG (PCA) pueden consultarse en el Material Suplementario del Capítulo 7 del Sexto informe de evaluación de l'IPCC (AR6).

Emissions globals

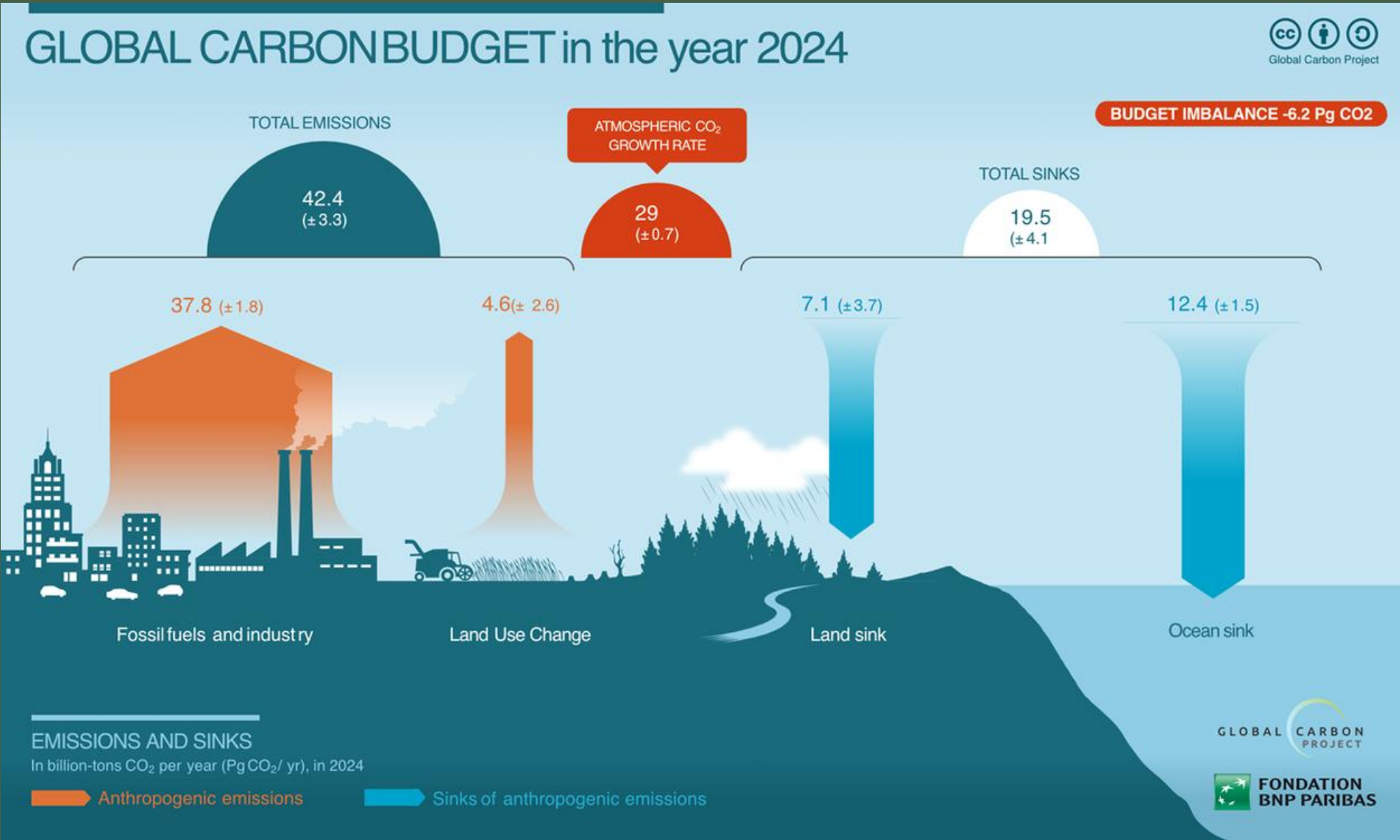


Imatge: <https://science.nasa.gov/climate-change/evidence/>

Emissions globals

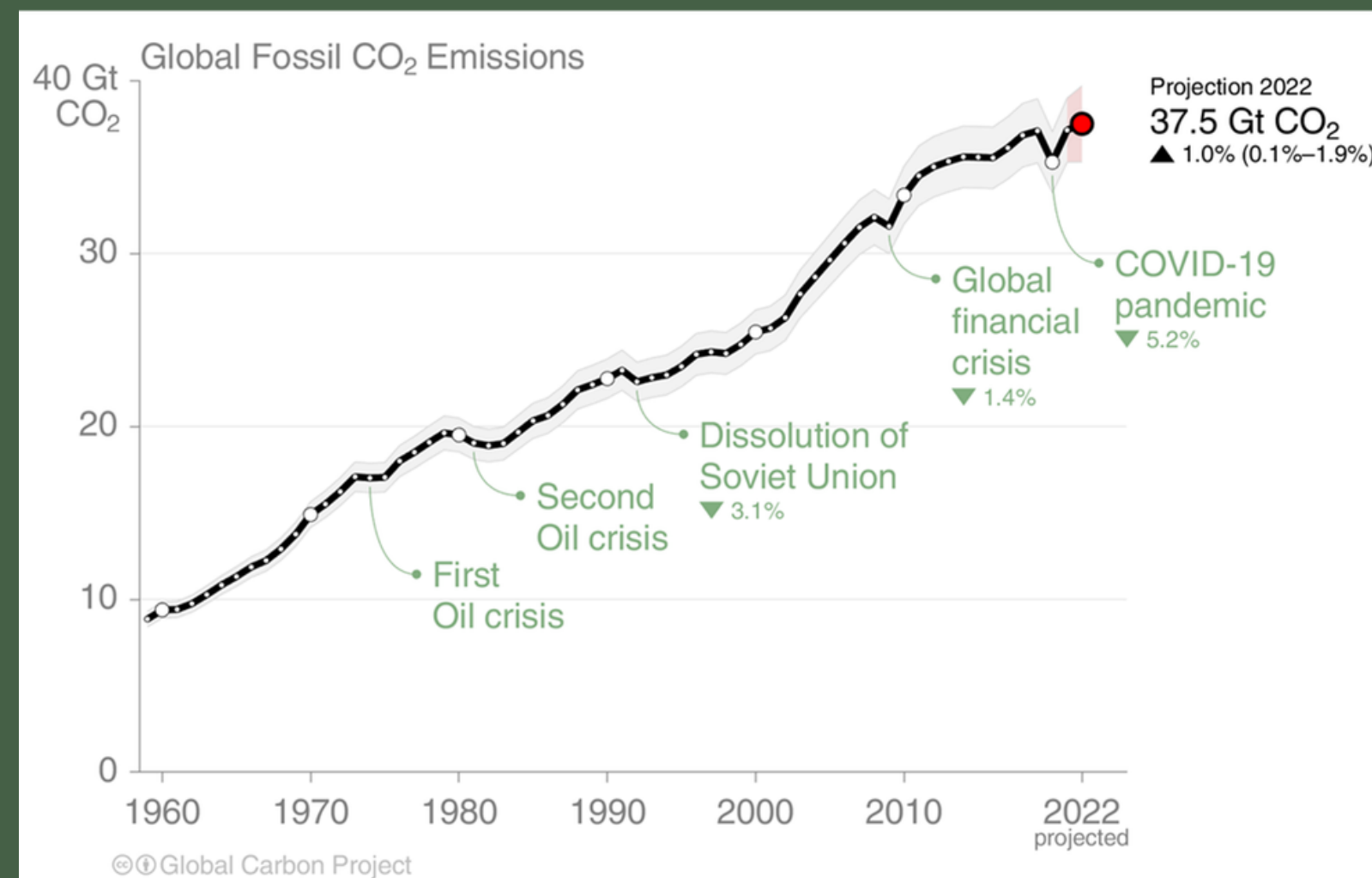


Emissions globals

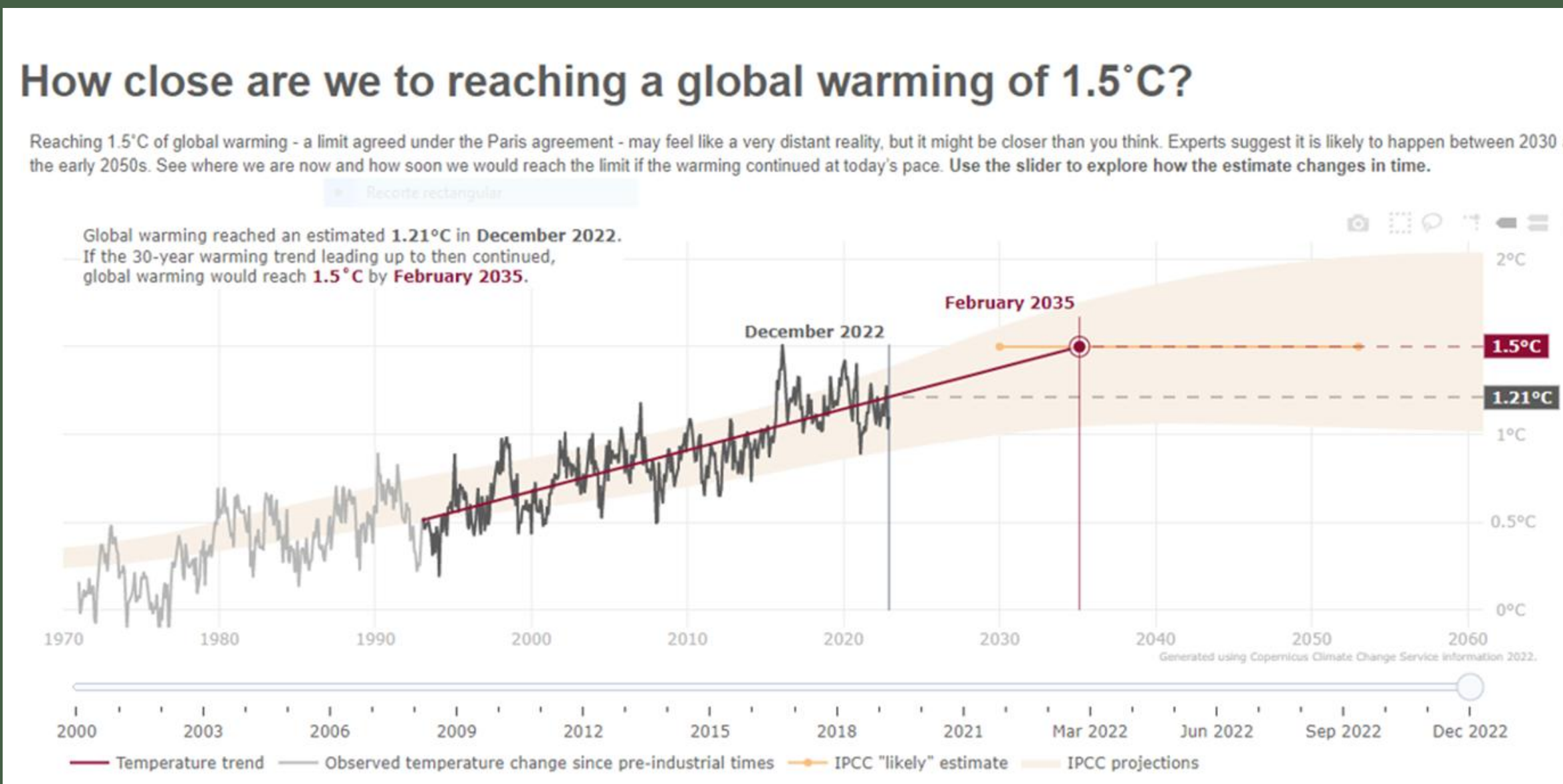


Emissions globals

Global fossil CO₂ emissions have risen steadily over the last decades. Emissions are set to grow again in 2022.



Emissions globals



Petjada de carboni

Petjada de carboni

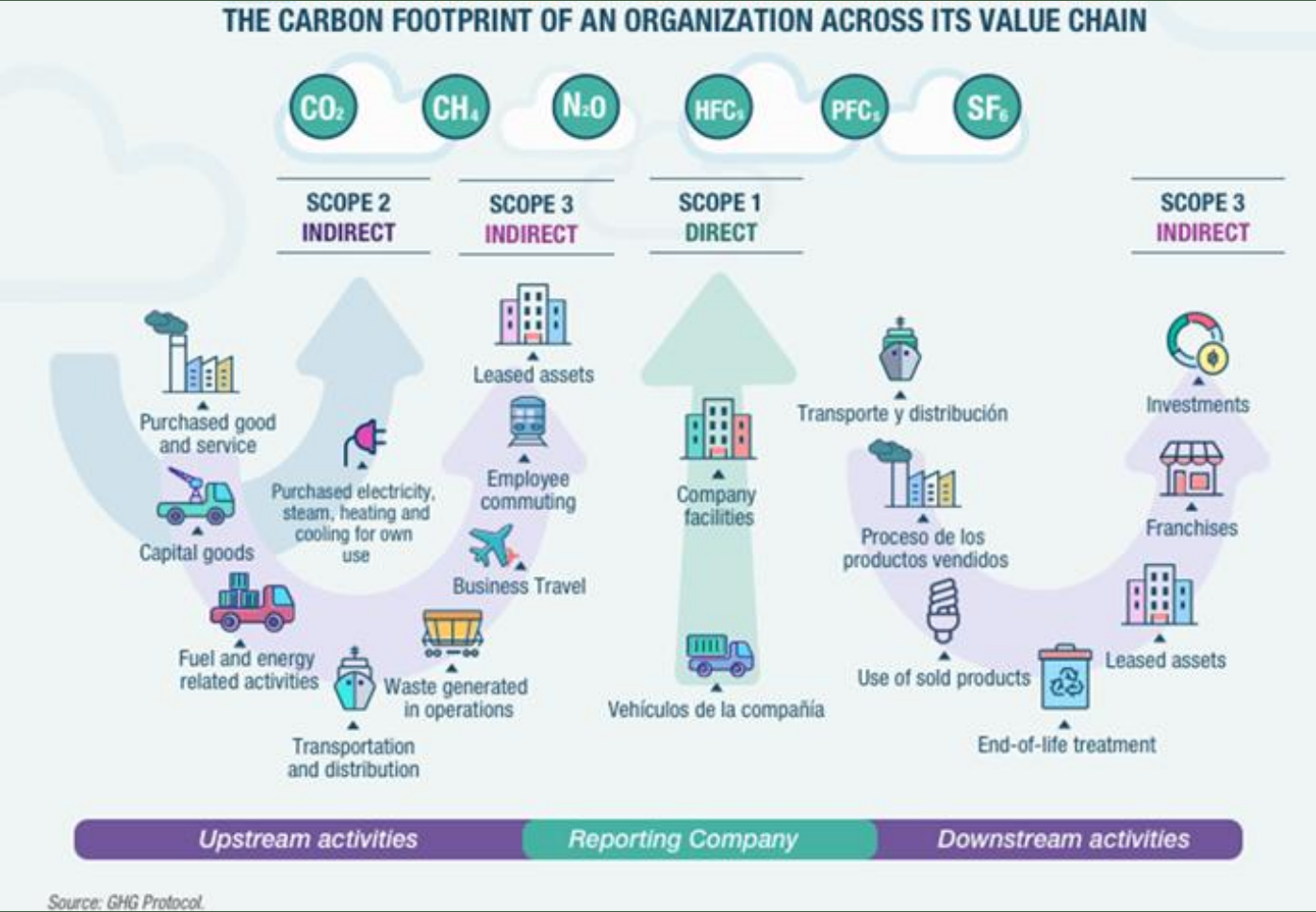
La petjada de carboni és un indicador ambiental que reflexa la quantitat de gasos d'efecte hivernacle, expressada com a CO₂ equivalent, que és emesa directa o indirectament com a conseqüència d'una activitat determinada.



Tipus de petjada de carboni

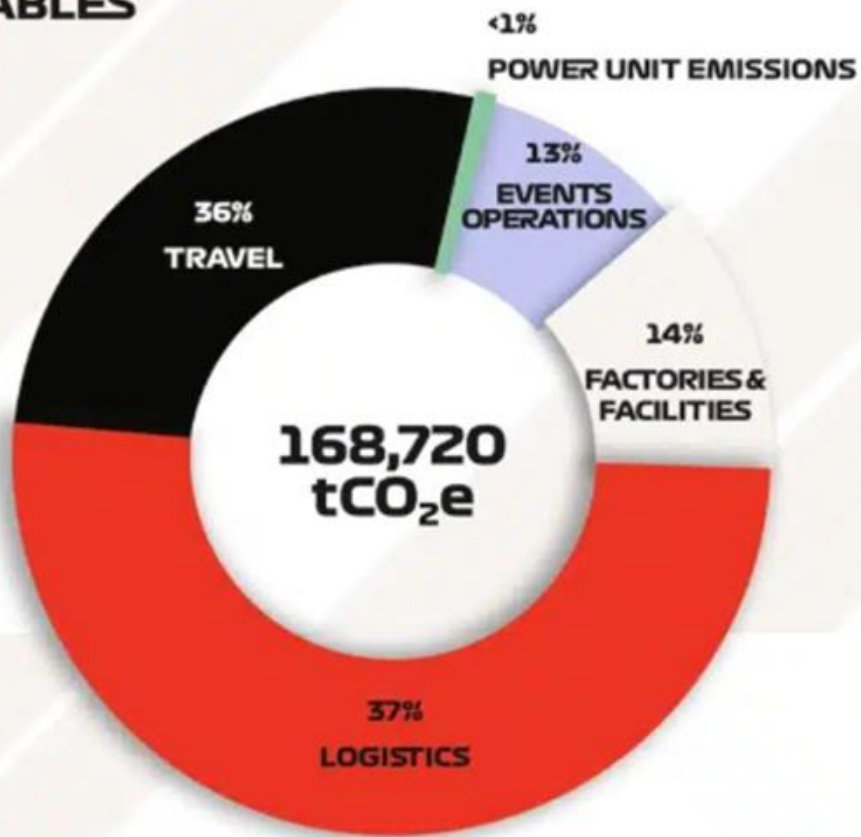
- **Petjada d'Organització:** En el context d'una organització, quan parlem de la petjada de carboni ens referim al total d'emissions de gasos d'efecte hivernacle que es generen de manera directa e indirecta per les activitats que realitza aquesta organització durant un període determinat (normalment un any).
- **Petjada de Producte:** La petjada de carboni d'un producte és el total d'emissions de gasos d'efecte hivernacle que es generen al llarg de tot el cicle de vida d'un producte, des de l'extracció de matèries primes fins a la seva disposició al final de la seva vida útil.
- **Petjada d'Events:** És possible calcular la petjada de carboni associada a la planificació, execució, muntatge i desmuntatge d'events de tot tipus. Això implica avaluar les emissions derivades de la mobilitat dels assistents, l'electricitat utilitzada durant l'event, la gestió de residus, etc...
- **Petjada de Serveis:** Les organitzacions que presten serveis en comptes de produir productes, també poden calcular la seva petjada de carboni. Això implica avaluar les emissions indirectes relacionades amb la prestació d'aquests serveis.

Tipus de petjada de carboni



DATA GRAPHS & TABLES

2024 CARBON EMISSIONS (tCO₂e) - MARKET-BASED INCL. SAFc



Imatge: <https://f1grandprix.motorionline.com/es/Emisiones-de-carbono-de-la-F%C3%B3rmula-1-en-2030/>

Imatge: <https://dml.or.id/life-cycle-assessment-lca-methodologies>

Normativa

Contexto normativo



PARIS2015
UN CLIMATE CHANGE CONFERENCE
COP21-CMP11

Acord de París de 2015 sobre canvi climàtic, adoptat en la 21^a Conferència de les Part de la Convenció Marc de les Nacions Unides sobre el Canvi Climàtic

Acord internacional del que deriva l'elaboració de diferents directives europees i estatals dels països signants de l'acord.

Llei 7/2021: llei de canvi climàtic i transició energètica

Normativa estatal, te per objecte assegurar el compliment dels objectius de l'Acord de París, adoptat el 12 de desembre de 2015. En la seva Disposició final dotzena indica que s'haurà de modificar el RD163/2014 per incloure la obligatorietat del càlcul de la HC, registre i pla de millora a determinades activitats.

Modificació del RD163/2014, de 14 de març, per el que es crea el registre de petjada de carboni, compensació i projectes d'absorció de diòxid de carboni.

RD 214/2025

Normativa estatal que **determina la obligatorietat del càlcul de Petjada de Carboni**, i elaboració d'un pla de millora per a determinades organitzacions.





Normativa estatal: Obligació del càlcul de petjada de carboni

- Empreses que a data 1 de gener de 2025 estiguessin obligades a presentar l'informe no financer (EINF) segons la llei 11/2018, també estan obligades a calcular, reportar dins l'informe no financer i posar-ho a disposició pública, i establir un pla de millora per a la reducció d'emissions segons el **RD 214/2025 de 18 de març**, pel qual es creà el registre de petjada de carboni, compensacions i projectes d'absorció.
- Des de l'1 de gener de 2025 les empreses han de revisar si estan afectades per la modificació de la llei 11/2018, ja que actualment s'està transposant la directiva CSRD, que canviarà els criteris de les empreses obligades a reportar aquests informes no financers (s'amplia el número d'empreses afectades) i la forma en la que ho hauran de fer, ja que passaran a ser memòries de sostenibilitat.

Normativa estatal: Obligació del càlcul de petjada de carboni

- El càlcul haurà d'incloure obligatòriament els Abastos 1 i 2, mentre que l'Abast 3 serà voluntari. Addicionalment, les emissions hauran de calcular-se fent servir els factors d'emissió oficials publicats pel propi registre, sempre que el seu ús sigui compatible amb les obligacions del Codi de Comerç i la Llei de Societats de Capital sobre informació no financera.
- Les organitzacions hauran d'elaborar un pla de reducció d'emissions de gasos d'efecte hivernacle. Aquest pla haurà d'incloure un objectiu quantificat de reducció a cinc anys o més, i les mesures necessàries per assolir-ho. Addicionalment, haurà de ser coherent amb la transició cap a una economia sostenible, alinear-se amb l'Acord de París i amb l'objectiu de neutralitat climàtica per al 2050.

Normativa estatal: Obligació del càlcul de petjada de carboni

- Empreses de més de 250 treballadors i, a més, una d'aquestes condicions durant dos exercicis consecutius:
 - Ser entitats d'interès públic (segons la normativa d'auditoria), o Actiu > 20 M€, o Facturació > 40 M€
- Grans empreses (EINF) →  Obligades (Abast 1+2, pla a 5 anys, publicació)
- Sector públic estatal →  Obligat + registre MITECO
- Empreses CSRD →  Obligades (report ESG ampli)
- PIMEs no cotitzades →  No obligades (però cada cop més recomanable)

Avantatges del càlcul

Perquè recomanem calcular la petjada de CO₂?

- Iniciar-se amb la petjada Abast 1+2 ja permet establir estratègies de sostenibilitat i estar millor preparat quan es decideixi progressar per fer una petjada de carboni de la totalitat d'emissions.
- També s'està donant cada cop més, que els clients sol·liciten com a part de la seva avaluació de proveïdors que aquests omplin plataformes com CDP, o estiguin adherits a Ecovadis, etc. Part de la informació que es recull en aquestes plataformes és la petjada de carboni corporativa.
- Pel que fa a les PIMES recordar que hi ha una línia d'ajuts destinada a realitzar aquest tipus de diagnòstic destinades a calcular el seu impacte ambiental i establir estratègies de descarbonització. Anualment cap al maig surt una nova convocatòria, son ajuts a fons perdut i per concurrència no competitiva. Aquestes ajudes obliguen a incloure el càlcul de l'Abast 3, per la qual cosa es recomana tenir dominats els Abastos 1 i 2 abans de donar el següent pas.

Contingut del curs

Contingut del curs

- Repàs de conceptes generals
- Normativa aplicable actualitzada
- Classificació de les emissions i remocions de GEH
- Estàndards de càlcul
- Metodologia de càlcul
- Inventari de dades de l'activitat
- Criteris d'elecció dels factors d'emissió
- Exemples pràctics de càlcul
- Comunicació i transparència de la petjada de carboni i registres oficials
- Pla de reducció d'emissions i propostes de millora del càlcul
- Compensacions d'emissions

Calcula la petjada de CO₂ de la teva empresa | Cecot



energia@cecot.org

<https://cecot.org/energia-i-sostenibilitat>



Diputació
Barcelona