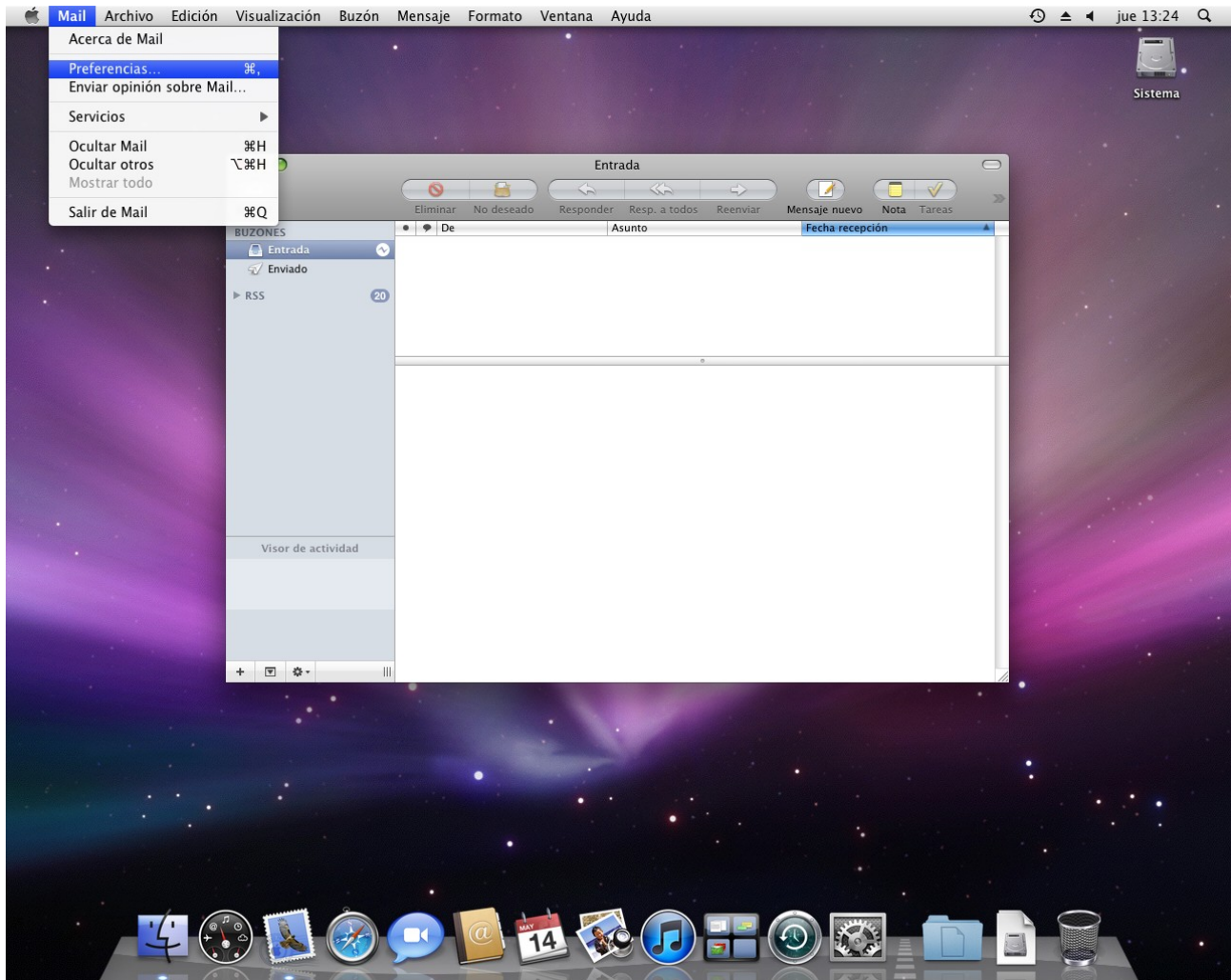
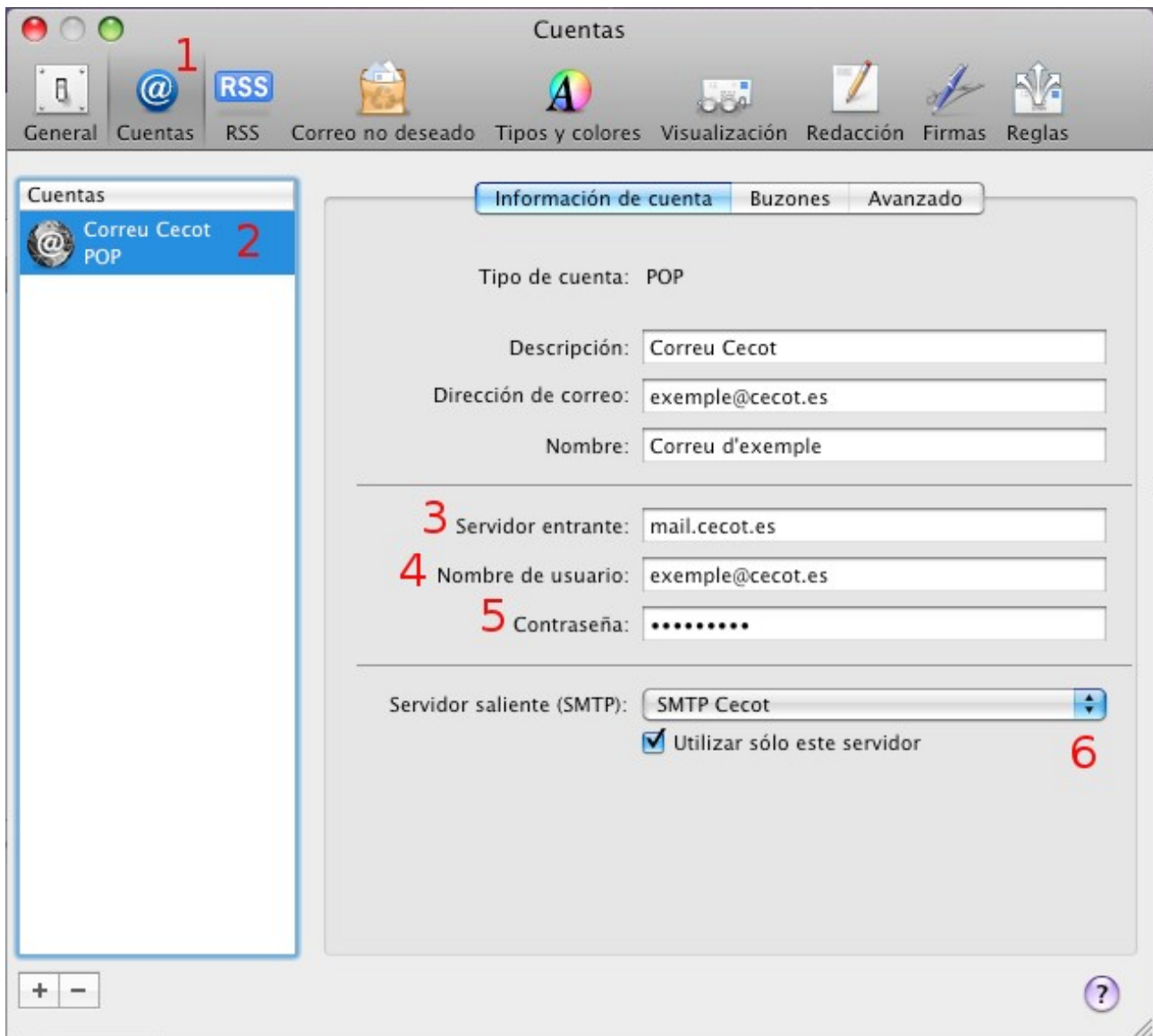


# Configuració Mail

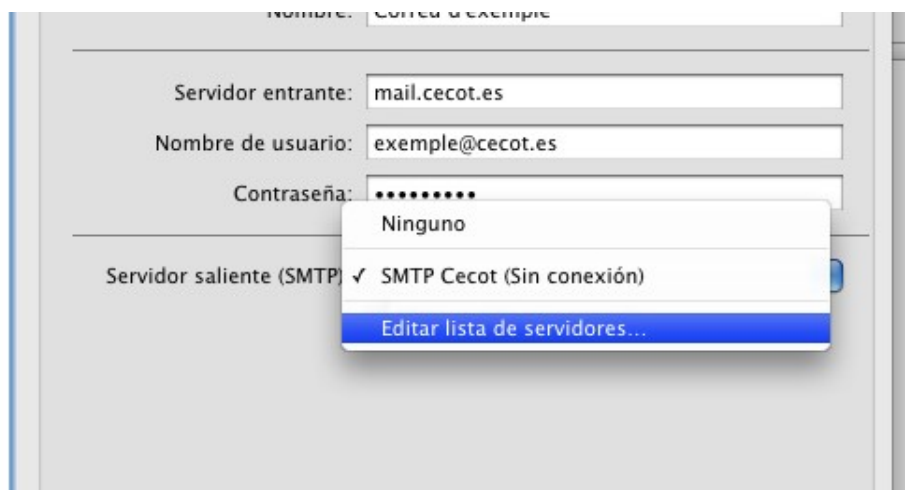
Entrem dins el Mail i al menú “Mail” seleccionem “Preferencias”:



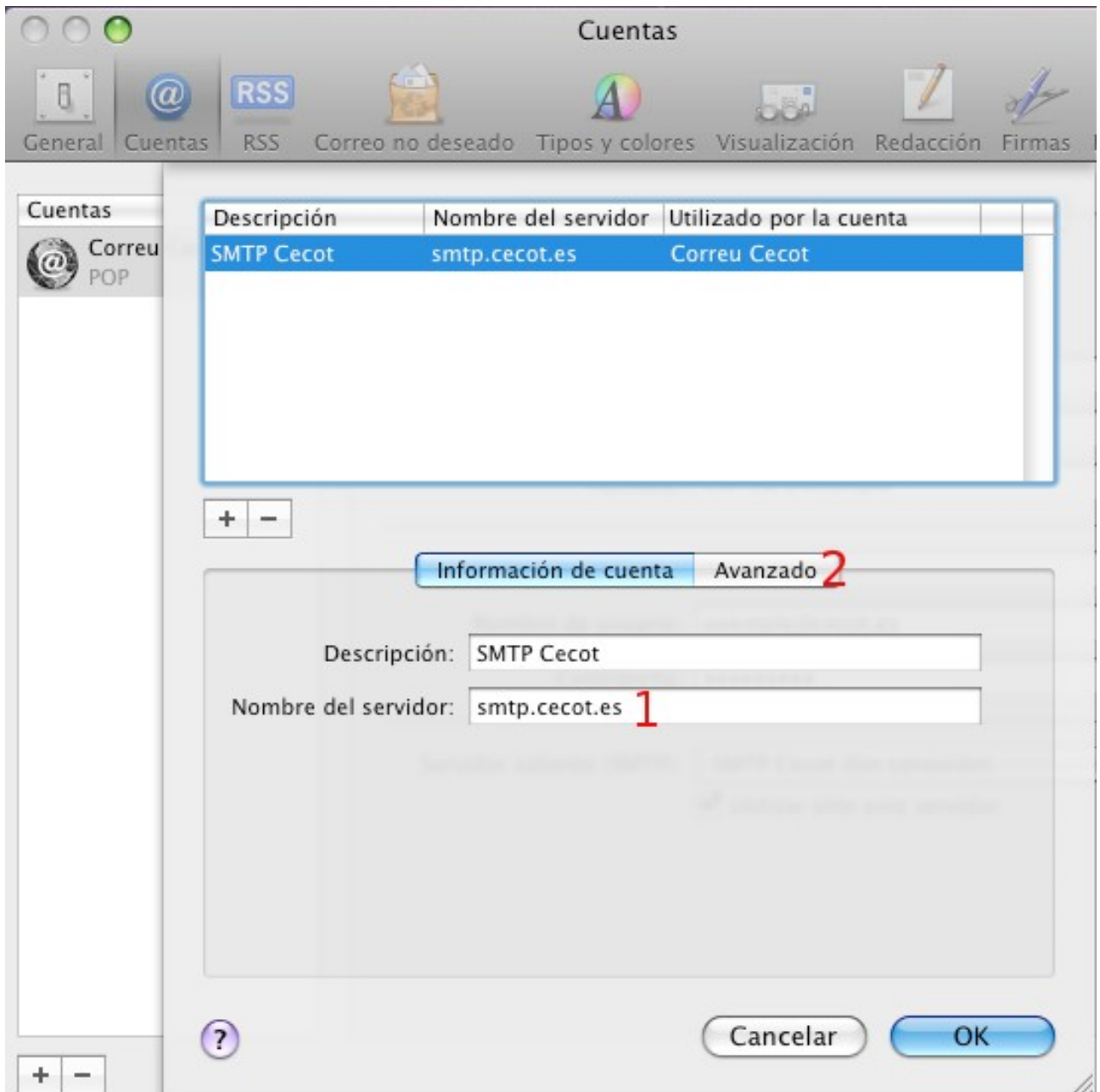
Després clicarem sobre la icona “Cuentas” (1), seleccionarem el compte de correu (2) i verificarem/corregirem les dades amb les subministrades: el nom de servidor de correu d'entrada o POP (3), el nom d'usuari (4), la contrasenya (5). Un cop fet això despleguem el servidor SMTP (6):



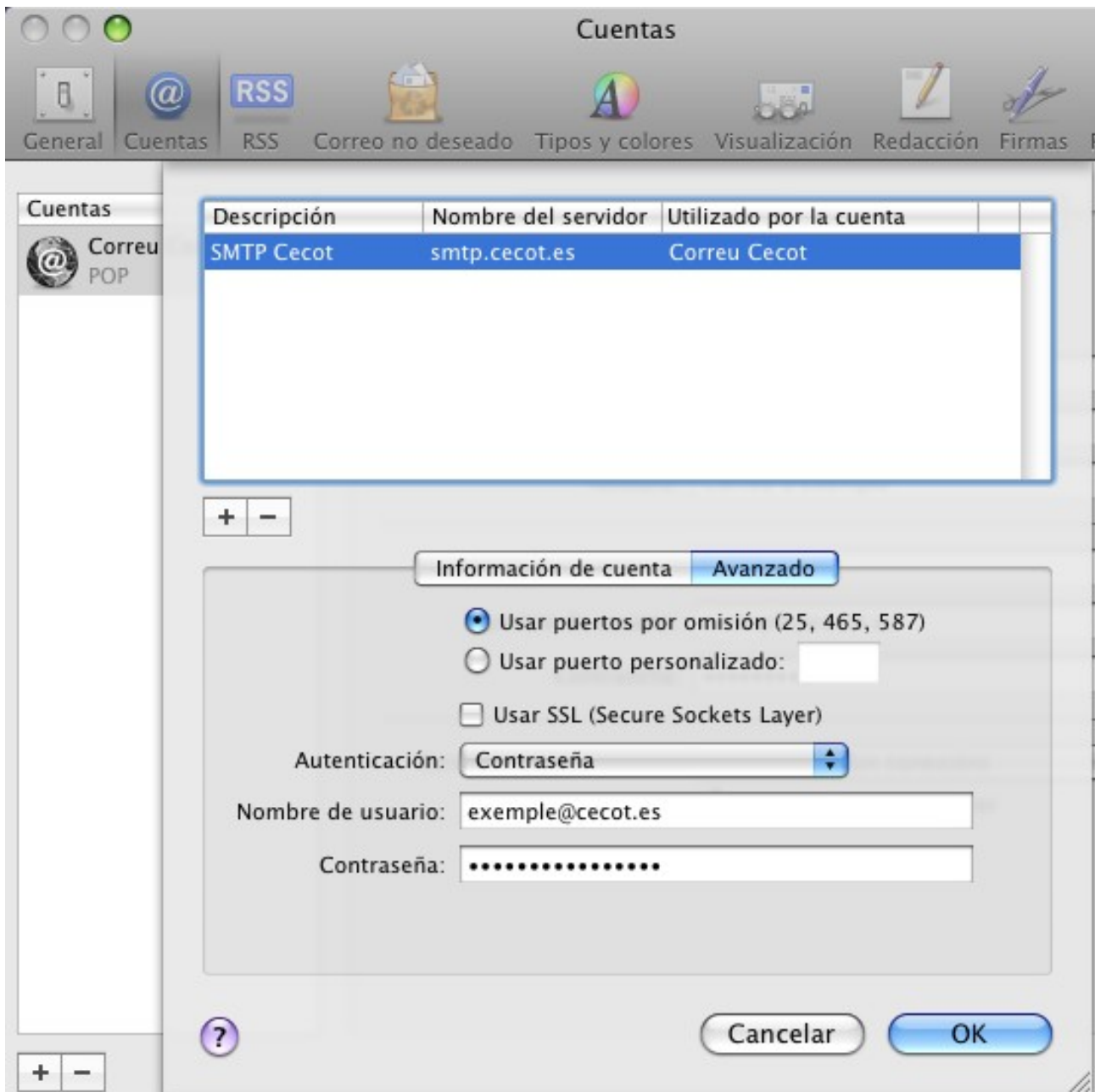
Un cop desplegat ens dirigirem a “editar lista de servidores”:



Aquí verificarem el nom del servidor SMTP (1) i després clicarem sobre "Avanzado" (2):



Aquí verificarem que a l'autenticació SMTP hi figuri “contraseña”, amb l'usuari i passwords subministrats.



Un cop fetes les modificacions sortirem clicant al botó “OK”.